

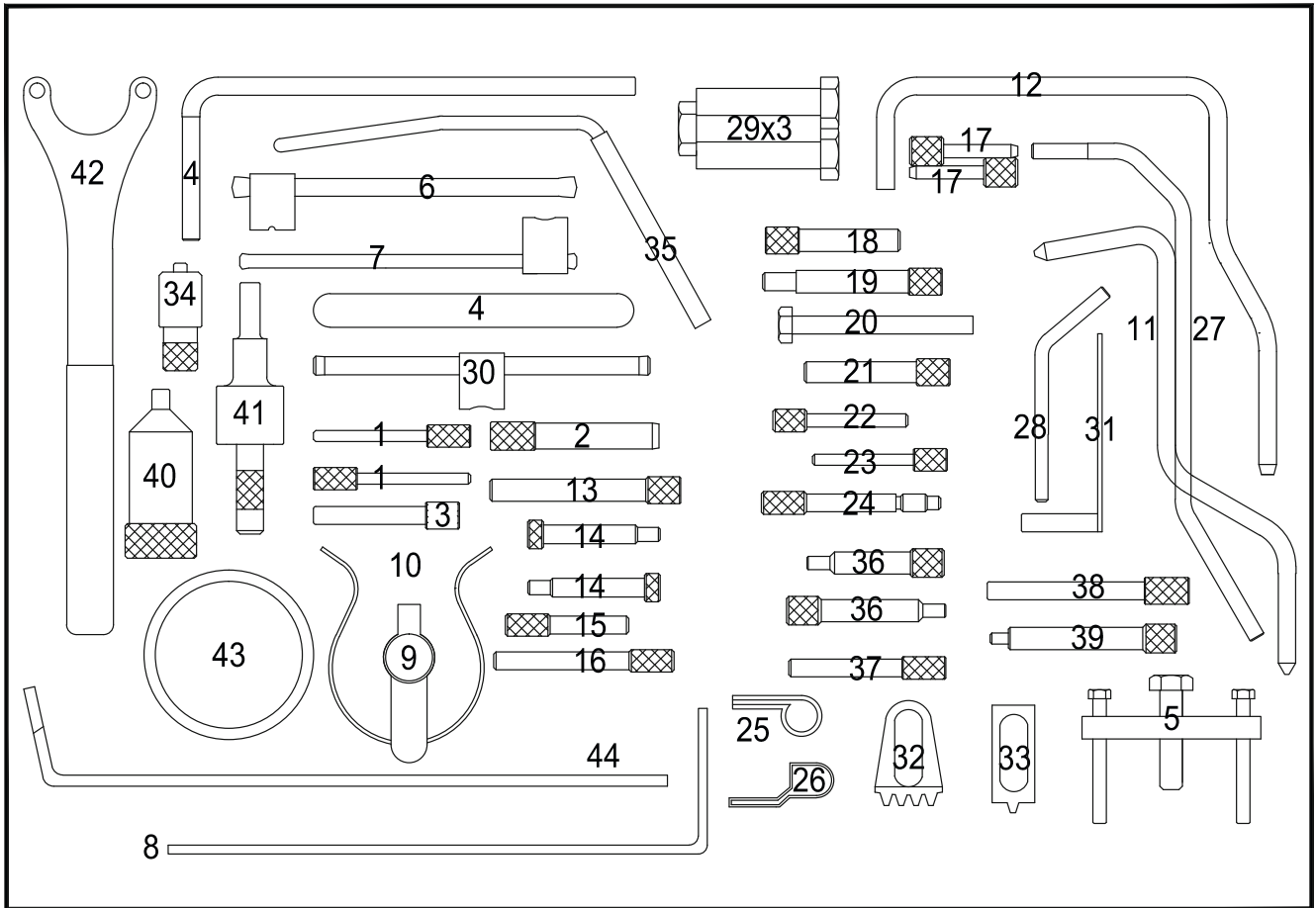
OM 6200

COFFRET CALAGE COMPLET PSA MASTER TIMING TOOL SET PSA





SCHEMA



Modèles/Models :

Fiat/Lancia : Ulysse, Scudo, Ducato, Zeta, Phedra

Ford : Fiesta, Fusion, Focus, Focus C-Max

Citroën : C15, C1, C2, C3 Pluriel, C4, C4 Picasso, C5, C6, C8, DS3, DS4, DS5, Xantia, Xsara, Xsara Picasso, Evasion, Berlingo, Jumpy, Jumper, Saxo, ZX, XM, Evasion, AX

Peugeot : 107, 1007, 206 cc, 207, 208, 306, 307 cc, 308, 406, 407, 508, 607, 806, 807, Partner, Expert, Boxer, 206, 106, 605, 205, 405

Moteurs/Engines :

Fiat/Lancia : 2.0-2.2 JTD

Ford : 1.4 -1.6 Duratorq TDCI

PSA : 1.0-1.1-1.4-1.6-1.6 16V-1.4 -1.6 HDI-1.8-1.8 16V-2.0-2.0 turbo-1.9 D-2.0 HDI-2.2 HDI-1.8 16V-2.0 16V

Codes :

Fiat/Lancia : DW10ATED (RHT/RHV/RHW/RHX/RHZ), DW12TED4 (4HW)

Ford : F6JA, F6JB, F6JC, G8DA, G8DB, HHDA, HHDB, HHJA, HHJB

PSA : TU9 (CDY/CDZ), TU1 (HDY/HDZ/HFX/HFY/HFZ), TU3 (KDY/KDZ/KFX/KFZ), TU5 (BDY/BFZ/NFT/NFV/NFW/NFY/NFZ), TU5JP4 (NFU/NFX), XU7 (LFV/LFX/LFZ), XU7JP4 (LGY), XU10 (RFL/RFU/RFV/RFX/RGX/RGY), XU10JP4(RGX/RGY), EW7J4 (RLZ), EW10A (RFJ), EW10J4S (RFK), EW10D (RLZ), EW12J4 (3FZ), ET3JE (KFU), TU3A/JP (KVF/KFW), DV4TD (8HW/8HX/8HZ), DV4TED4 (8HV/8HY), DV6ATED4 (9HX/9HY/9HZ), EW10-CVI (RLZ), EW12 (3FZ), DVV8 (WJZ/WJY), DW10 (RHY/RHV/RHZ/RHS/RHM/RHW/RHT/RHR/RHX), DW12 (4HX/4HZ/4HW/4HY), EW7J4 (6FZ), EW10J4 (RFR), EW10J4D (RLZ)



COMPOSITION

N°	CODE OEM	REF	DESIGNATION
1	0132-AB 0194-A	SA 6211	PIGE POSITIONNEMENT VILEBREQUIN x2 CRANKSHAFT LOCKING PIN x2
2	0194-C 21-262 303-734	SA 6212	PIGE POSITIONNEMENT VILEBREQUIN CRANKSHAFT LOCKING PIN
3	0194-B	SA 6213	PIGE POSITIONNEMENT VILEBREQUIN CRANKSHAFT LOCKING PIN CRANKSHAFT LOCKING PIN
4	0188-X	SA 6214	PIGE BLOCAGE VOLANT MOTEUR + RESSORT TENSION FLYWHEEL LOCKING PIN + TENSION SPRING
5	0188-P2 0188-P 174 7015-T	SA 6215	EXTRACTEUR DE POULIE FLYWHEEL PULLEY PULLER
6	0188-J1	SA 6216	LEVIER TENSION GALET TENDEUR TENSIONER PULLEY LOCKING LEVER
7	0188-J2	SA 6217	LEVIER DE TENSION GALET TENDEUR TENSIONER PULLEY LOCKING LEVER
8	0188-Q2	SA 6218	PIGE DE POSITIONNEMENT GALET TENDEUR TENSIONER PULLEY LOCKING PIN
9	0188-AH	SA 6219	PIGE DE POSITIONNEMENT GALET TENDEUR TENSIONER PULLEY LOCKING PIN
10	0132-AK 0188-AK 0189-K 0153-AK 4533-TAD MOT 1436	SA 6220	OUTIL MAINTIEN DE COURROIE TIMING BELT RETAINING CLIP
11	0153-N 0188-Y 7014-TJ 7099-TM 9797-34	SA 6221	PIGE POSITIONNEMENT VOLANT MOTEUR FLYWHEEL LOCKING PIN
12	0188-D 7017-TM	SA 6222	PIGE POSITIONNEMENT VOLANT MOTEUR FLYWHEEL LOCKING PIN
13	4507-TB	SA 6223	PIGE BLOCAGE VILEBREQ. CRANKSHAFT LOCKING PIN
14	0153-AB 9041-TZ	SA 6224	PIGE POSITIONNEMENT VILEBREQUIN x2 CRANKSHAFT LOCKING PIN x2
15	0132-AJ2 4533-TAC2	SA 6225	PIGE POSITIONNEMENT VILEBREQUIN CRANKSHAFT LOCKING PIN
16	0132-AJ1 0153-G 0188-M 0189-J 4533-TAC1 5711-TA	SA 6226	PIGE POSITIONNEMENT VILEBREQUIN CRANKSHAFT LOCKING PIN
17	0153-AB 9041-TZ	SA 6227	PIGE POSITIONNEMENT VILEBREQUIN x2 CRANKSHAFT LOCKING PIN x2
18	0132-R 7004-TG 7018-TY	SA 6228	PIGE POSITIONNEMENT VILEBREQUIN CRANKSHAFT LOCKING PIN
19	0189-A	SA 6229	PIGE POSITIONNEMENT VILEBREQUIN CRANKSHAFT LOCKING PIN
20	0188-E	SA 6230	VIS M8x80mm / SCREW M8x80mm
21	0178-B 5711-TB	SA 6231	PIGE POSITIONNEMENT VILEBREQUIN CRANKSHAFT LOCKING PIN
22	0188-H	SA 6232	PIGE POSITIONNEMENT VILEBREQUIN CRANKSHAFT LOCKING PIN

N°	CODE OEM	REF	DESIGNATION
23	4527-TS1	SA 6233	PIGE POSITIONNEMENT VILEBREQUIN CRANKSHAFT LOCKING PIN
24	4527-TS2	SA 6234	PIGE POSITIONNEMENT VILEBREQUIN CRANKSHAFT LOCKING PIN
25	4200-TH	SA 6235	PIGE DE POSITIONNEMENT GALET TENDEUR TENSIONER PULLEY LOCKING PIN
26	0117-AR	SA 6236	PIGE DE POSITIONNEMENT GALET TENDEUR TENSIONER PULLEY LOCKING PIN
27	0153-U 7019-T	SA 6237	PIGE DE POSITIONNEMENT VOLANT MOTEUR FLYWHEEL LOCKING PIN
28	0132-Q 0132-QZ 4507-TA 9767-27	SA 6238	PIGE DE POSITIONNEMENT VOLANT MOTEUR FLYWHEEL LOCKING PIN
29		SA 6239	VIS M8 x3 / SCREW M8
30	0178-E	SA 6240	LEVIER DE TENSION GALET TENDEUR TENSIONING TOOL
31	0132-X 0188-Q1 4507-TJ 9767-89	SA 6241	PIGE POSITIONNEMENT VOLANT MOTEUR OU AAC FLYWHEEL LOCKING PIN
32	0153-A 6012-T 9765-54	SA 6242	OUTIL POSITIONNEMENT VOLANT MOTEUR FLYWHEEL LOCKING TOOL
33	0134-AF 0134-Q 0188-F 9004-T	SA 6243	OUTIL POSITIONNEMENT VOLANT MOTEUR FLYWHEEL LOCKING TOOL
34	0132-P 4507-TL	SA 6244	PIGE POSITIONNEMENT VOLANT MOTEUR FLYWHEEL LOCKING PIN
35	7017-TR	SA 6245	PIGE POSITIONNEMENT VOLANT MOTEUR FLYWHEEL LOCKING PIN
36	0153-M 0178-C 0178-D 7014-TM 9767-94	SA 6246	PIGE POSITIONNEMENT VOLANT MOTEUR x2 FLYWHEEL LOCKING PIN x2
37	0189-B 21-163	SA 6247	PIGE POSITIONNEMENT VOLANT MOTEUR FLYWHEEL LOCKING PIN
38	0132-AJ1 0153-G 0188-M 0189-J 4533-TAC1 5711-TA	SA 6248	PIGE BLOCAGE VOLANT MOTEUR OU AAC FLYWHEEL LOCKING PIN
39	0189-L	SA 6249	PIGE POSITIONNEMENT VOLANT MOTEUR FLYWHEEL LOCKING PIN
40	0189-C	SA 6250	PIGE DE POSITIONNEMENT VOLANT MOTEUR FLYWHEEL LOCKING PIN
41	0189-R	SA 6251	PIGE DE POSITIONNEMENT VOLANT MOTEUR FLYWHEEL LOCKING PIN
42	0606-A1.A2	SA 6252	LEVIER DE POSITIONNEMENT POULIE PULLEY LOCKING LEVER
43	0189-S1	SA 6253	OUTIL DE TENSION COURROIE TENSIONER PULLEY ADJUSTING TOOL
44	0189-S2	SA 6254	PIGE DE POSITIONNEMENT GALET TENDEUR TENSIONER PULLEY LOCKING PIN



CLAS Equipements
ZA de la CROUZA
73800 CHIGNIN
FRANCE

Tél. +33 (0)4 79 72 62 22
Fax. +33 (0)4 79 72 52 86

OM 6200

COFFRET CALAGE COMPLET PSA
MASTER TIMING TOOL SET PSA

Si vous avez besoin de composants ou de pièces, contactez le revendeur
En cas de problème veuillez contacter le technicien de votre distributeur agréé

If you need components or parts, please contact the reseller.
In case of problems, please contact your authorized technician.